

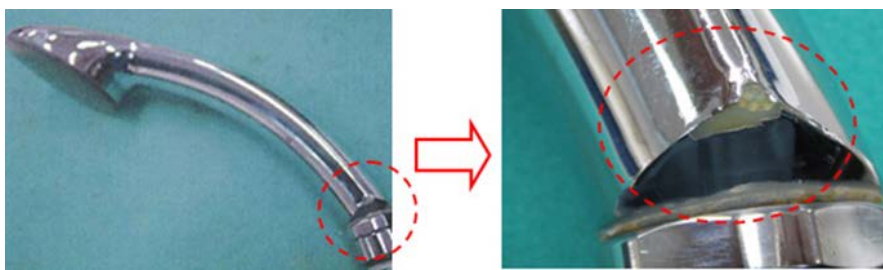
めっきの剥がれについて

めっきの剥がれによる怪我にご注意

めっきは以下のような要因により剥がれることがあります。

- ・落下などによる衝撃が加わった場合
- ・包丁など鋭利なものや硬いものが当たった場合
- ・経年劣化（腐食など）による場合

剥がれためっきは薄くて硬いため、そのまま放置された場合、手を切るおそれがあります



めっきの剥がれが確認された場合は 応急処置を施し早めの交換を

各部（本体、ハンドル、シャワーヘッドなど）のめっきに剥がれがないか確認してください。

めっきの剥がれが確認された場合は、テープを巻くなどの応急処置を行ってください。また、応急処置は一時的なものなので放置せず、取付工事店、管理会社、または水栓メーカーに補修の相談をしてください。

